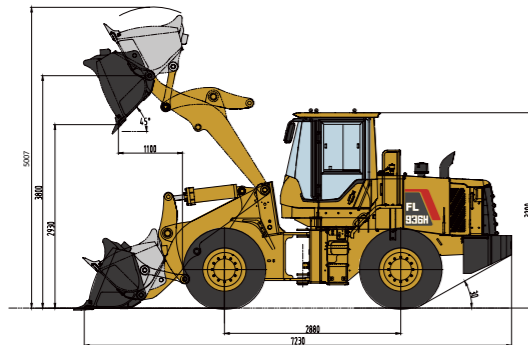


FL936H Технические характеристики

LOVOL

FL936H Параметры



Рулевой цилиндр-Диаметр цилиндра* Ход поршня	80x335 мм
Установленное давление предохранительного клапан	14 Мпа

Гидросистема рабочего оборудования

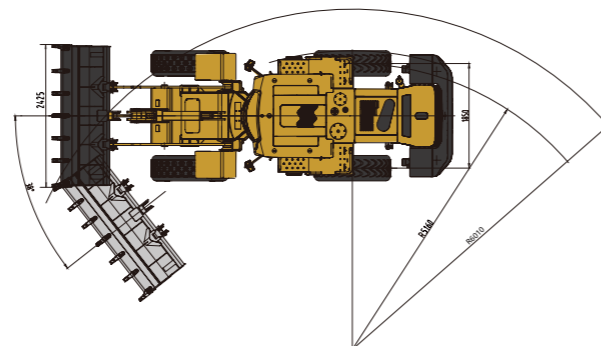
Давление рабочее, Мпа	16 Мпа
Цилиндр стрелы-Диаметр цилиндра*Ход поршня	125x771 мм
Цилиндр опрокидывания ковша-Диаметр цилиндра*Ход поршня	140x502 мм
Распределительный клапан	YGDF-25-00B(f)
Модель главного насоса	GBGj3100
Управление ковша	Джойстик
Давление джойстикowego управления	3.5 Мпа
Время выгрузки	0.9 сек.
Время подъема стрелы	5.6 сек.
Время полного цикла	9.2 сек.
Конструкция рабочего оборудования	Шестизвенный шарнирный механизм

Тормозная система

Тип рабочего тормоза	Пневмогидравлический
Тип стояночного тормоза	Ручной тормоз
Давление тормозной системы	0.784 Мпа

Система кондиционирования

Жидкость системы	Хладагент R134a
Охлаждающая способность	4.4 кВт



Электрическая система

Напряжение системы	24
Аккумуляторная батарея	2*6-QW-120

Вместимость заправочных емкостей

Моторное масло	14.5 л
Мосты	11.8L/11.8 л
Тормозной насос	3 л
Антифриз	27 л
Топливный бак	150 л
Гидравлический бак	100 л

Дополнительные параметры

Размеры ковша	1185x2425x1230 мм
Вес стандартного ковша	737 кг
Опрокидывающая нагрузка	6310 кг
Опрокидывающая нагрузка при повороте	5300 кг
Длина стрелы	2650 мм
Длина сверхдлинной стрелы	2843 мм
Высота оси шарнира при максимальном подъеме сверхдлинной стрелы	3800 мм
Угол качания заднего моста	11°
Радиус поворота по наружной стороне шины	5280 мм
Размеры кабины	1640x1900x1645 мм
Вес кабины	310 кг



FL936H

Колесный погрузчик

Модель двигателя	Weichai WP6G125E22
Снаряженная масса	10230 кг
Вместимость ковша	2.0 м³
Номинальная грузоподъемность	3000 кг
Тяговое усилие	101 кН
Усилие отрыва	98 кН

Основные параметры

Максимальный уклон работы	30%
Угол разгрузки при максимальном подъеме и разгрузке	45°
Высота оси шарнира при максимальном подъеме	3800 мм
Высота подъема	5007 мм
Угол поворота ковша назад на земле	45°
Высота разгрузки при максимальном подъеме и угле разгрузки 45°	2930 мм
Вылет при максимальном подъеме и угле разгрузки 45°	1110 мм
Дорожный просвет	375 мм
Колея	1850 мм
Колесная база	2880 мм
Радиус поворота по наружной стороне ковша	6010 мм
Габаритные размеры	7230x2425x3200 мм

Двигатель

Модель двигателя	Weichai WP6G125E22
Экологический стандарт	Tier II
Количество цилиндров-Диаметр цилиндра*Ход поршня,мм	6-105x130 мм
Рабочий объем двигателя	6.754 л
Максимальный крутящий момент	50 Н·м
Номинальная мощность	92 кВт
Номинальная частота вращения двигателя	2200 об./мин.
Система подачи воздуха	Турбонаддув

Трансмиссия

Гидротрансформатор, тип	Одноступенчатый, однофазный, 3-элемента
Коэффициент трансформации крутящего момента	3.25
Заправочные емкости, Трансмиссия, гидротрансформатор	38 л

Марка КПП	ZL20X42
Тип КПП	Механическая, с фиксированным расположением валов
Количество передач, вперед/назад	4/2
Макс. скорость хода	39 км/ч
1-я передача переднего хода	8 км/ч
2-я передача переднего хода	13.5 км/ч
3-я передача переднего хода	25 км/ч
4-я передача переднего хода	39 км/ч
1-я передача заднего хода	9.5 км/ч
2-я передача заднего хода	32 км/ч

Ведущие мосты

Тип тормозной системы	Сухой
Тип редуктора колеса	Планетарный редуктор
Дифференциал мостов, тип	Коническая шестерня со спиральными зубьями

Шины

Размер шин	17.5-25
Номер слойности	12/12
Давление рулевой колеса	0.35-0.37 Мпа
Давление ведущей колеса	0.35-0.37 Мпа

Рулевое управление

Тип	Разделение потока отдельного насоса, с определением приоритетной нагрузки гидравлической системы
Насос рулевого управления	GBGj3100
Конфигурация шарнирного соединения	Сочлененная
Радиус поворота по колесу	5050 мм
Угол поворота рамы в каждую сторону	В каждую сторону, 38°