

ТЕХНИЧЕСКИЕ ХАРАКТЕРИСТИКИ



Двигатель

Модель двигателя	WEICHAI WP6G
Количество цилиндров	6
Макс. крутящий момент/ Скорость вращения	710Н·м/ 1600 об./мин.
Объем двигателя	6,75 л



Гидравлическая система

Максимальный расход основного насоса	125 л×2
Давление в главном предохранительном клапане	34.3/40 МПа



Основные характеристики

Усилие копания ковша	133 кН
Усилие резания грунта	106 кН
Максимальное тяговое усилие	232 кН
Максимальная скорость движения	5,8 км/ч
Минимальная скорость движения	3,6 км/ч
Скорость поворота платформы	11 об./мин.
Преодолеваемый уклон	35°
Удельное давление на грунт	37 кПа



Заправочные емкости

Топливный бак	420 л
Гидравлический бак	206 л
Моторное масло	19,5 л



тел.: +7 778 502 60 01, +7 778 502 99 01 (WhatsApp)
e-mail: info@wlovol.kz



Сайт



Instagram

LOVOL



Номинальная мощность 129 кВт/2000 об./мин.

Рабочий вес 21 800 кг

Вместимость ковша 1,1 м³

FR215F
ЭКСКАВАТОР



ПРОИЗВОДИТЕЛЬНОСТЬ

Мощный двигатель

Оснащен всемирно известным двигателем марки WEICHAi WP6G, который способен обеспечить высокую мощность при низком расходе топлива, что значительно повышает топливную экономичность.

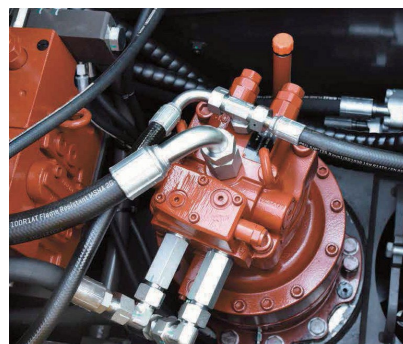
Гидравлическая система

Оснащен гидравлической системой Linde, которая обеспечивает слаженную работу главного насоса и главного клапана, отличается превосходными характеристиками управления, а также высокой производительностью благодаря быстрой и плавной работе.

Экономичность расхода топлива повысилась более чем на 15%

Отличная рабочая производительность

Большой роторный мотор с высоким крутящим моментом обеспечивает более быструю и плавную работу стрелы. Он оснащен большим баком объемом 1,1 кубометра, что повышает эффективность работы и снижает расход топлива по сравнению с машинами аналогичного уровня.



НАДЕЖНОСТЬ

Надежная электрическая система

Все жгуты проводов оснащены водонепроницаемыми и пылезащитными разъемами, обеспечивающими высокий уровень безопасности и надежности. Для снижения вероятности выхода из строя электрических элементов при отключении питания предусмотрена защита от отключения.

Усиленное рабочее устройство

Используются высокопрочные зубья ковша для скальных пород, специально предназначенные для тяжелых условий эксплуатации. Стрела и рукоять усилены для продления срока службы. Для обеспечения плавной работы всех шарнирных соединений и высокой долговечности применяются самосмазывающиеся втулки валов.

Высокопрочный износостойкий материал

Для изготовления боковых стенок ковша используется материал HQ60, а для днища – обновленный материал Q550D, что делает ковш более прочным.

КОМФОРТ



Большая просторная кабина

Оснащен просторной кабиной, которая обеспечивает оператору достаточно места для управления машиной. Премиум-сиденье с подлокотниками обеспечивает исключительный комфорт, что позволяет оператору значительно снизить утомляемость даже при длительной работе. Лобовое стекло может быть частично или полностью сдвинуто на крышу кабины. Для улучшения обзора сзади и повышения безопасности работы на объекте в качестве дополнительного оборудования предлагается камера заднего вида.

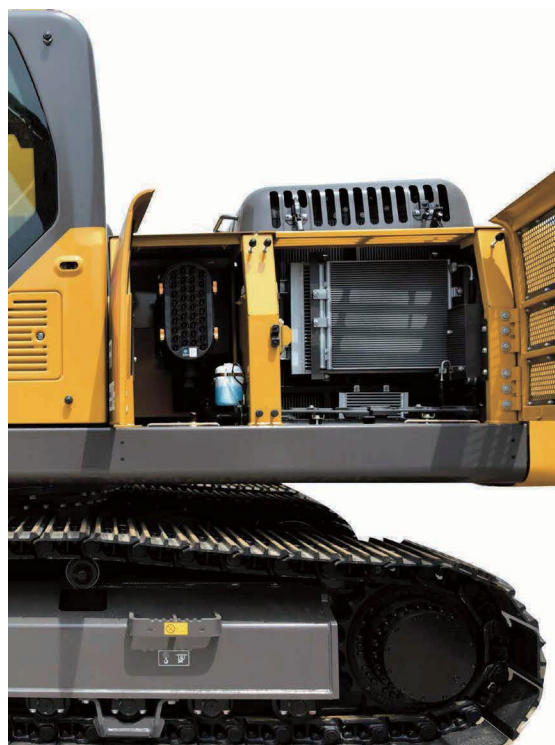
Эргономичный дизайн

Пропорциональный джойстик обеспечивает чувствительность, точность и плавность в работе. Джойстик специально разработан для различных условий эксплуатации. В стандартную комплектацию входит интеллектуальная система управления, которая может управлять различным навесным оборудованием, таким как ковш, молот, скарификатор и гидравлические ножницы.

Низкий уровень шума и вибрации

Чтобы снизить утомляемость оператора и повысить производительность, уровень шума внутри кабины был сведен к минимуму. Кабина крепится к раме через буферные элементы, которые гасят вибрации и снижают уровень шума, обеспечивая тем самым повышенный комфорт оператора.

РАБОТОСПОСОБНОСТЬ



Экран дисплея

Добавлены функции диагностики кодов неисправностей и мониторинга технического обслуживания, которые позволяют оператору оперативно выявлять поломки и проводить плановое техническое обслуживание.

Капот и панели двигателя

Большой капот двигателя увеличивает пространство для доступа, позволяя оператору легко проверять и обслуживать двигатель. Ящик для инструментов имеет большой объем и широкий угол открытия, что позволяет без труда разместить там ведро со смазкой и специальный инструмент. Все замки машины открываются одним ключом, тем самым гарантируя удобство доступа для оператора.

Фильтры и период технического обслуживания

Все фильтры расположены снизу конструкции, что очень удобно для проведения планового технического обслуживания. Кроме того, интервал технического обслуживания увеличен, позволяя сэкономить время и снизить расходы.

Увеличенный гарантийный срок

Двигатель и гидравлическая система обеспечивают долгосрочную гарантию на 5 лет или 10 000 часов работы.



ПОВЫСЬТЕ ПРОИЗВОДИТЕЛЬНОСТЬ И ПРИБЫЛЬ С НАВЕСНЫМ ОБОРУДОВАНИЕМ LOVOL

Вы можете легко повысить эффективность вашей техники, используя любой из ассортимента навесного оборудования LOVOL. Каждое навесное оборудование LOVOL разработано с учетом веса и мощности экскаватора LOVOL для повышения производительности, безопасности и устойчивости.



Быстросъем



Гидравлический срез



Гидравлический молот



Стандартный ковш



Скарификатор



СТАНДАРТНАЯ КОНФИГУРАЦИЯ

Двигатель

4-тактный двигатель прямого впрыска с водяным охлаждением и турбонаддувом
Соответствие требованиям Китая Стадия III по выбросам
Автоматическая система холостого хода
Сливной клапан масляного поддона двигателя
Радиатор с защитным ограждением
Двойные фильтрующие элементы, фильтрующий элемент для сухого воздуха
Предварительный воздушный фильтр
Подогреватель впускного воздуха
Защита вентилятора

Гидравлическая система

Автоматическая гидравлическая система (система слияния)
Противораскачивающий клапан
Блокировочный клапан стрелы и рукояти
Многоступенчатая система фильтрации
Демпфирующее устройство гидроцилиндров
Вспомогательный гидравлический клапан
Автоматический двухскоростной ходовой гидромотор

Электронная система управления

Аккумуляторная батарея 24 В
Средство диагностики
Аварийный выключатель
Регулировка яркости дисплея
Сообщения о необходимости ТО
Автоматическая система диагностики
Автоматическая система холостого хода
Форсирование давления нажатием одной кнопки
Функция безопасной остановки и запуска
Главный выключатель питания
Противоугонная система
Защита от запуска двигателя
Мультиязычный интерфейс

Кабина

Пепельница
Прикуриватель
Ремень безопасности
Солнцезащитная шторка на лобовое стекло
Отсек для хранения
Аварийный молоток
Кондиционер с термостатическим управлением
Демпфер (силиконовое масло и резиновая прокладка)
Гибкая антенна
Радио (с интерфейсами MP3 и USB)
Предохранительный фиксатор гидравлики
Ударопрочное стекло с солнцезащитой
Напольный коврик
Большая ёмкость для хранения
Поднимающееся переднее окно
Съёмное нижнее лобовое стекло
Тонированное окно
Защитная сетка для передней нижней части стекла
Стеклоочиститель
Открытый световой люк

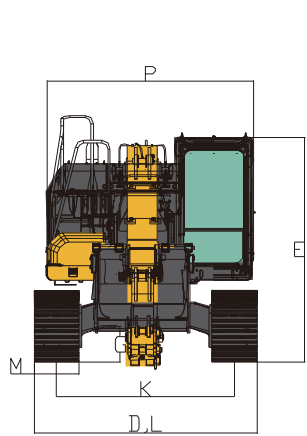
Подвесная платформа

Лестница с перилами
Ящик для инструментов
Противоскользкая пластина
Большая педаль
Большой подлокотник
Нижняя защитная пластина
Противоударная балка

Шасси

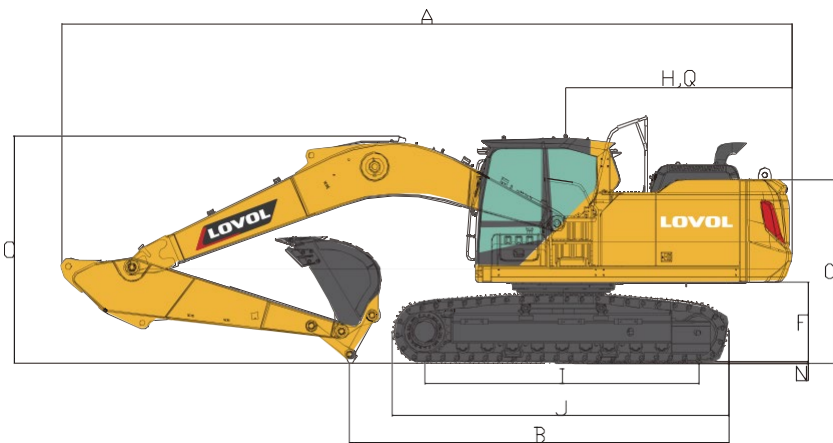
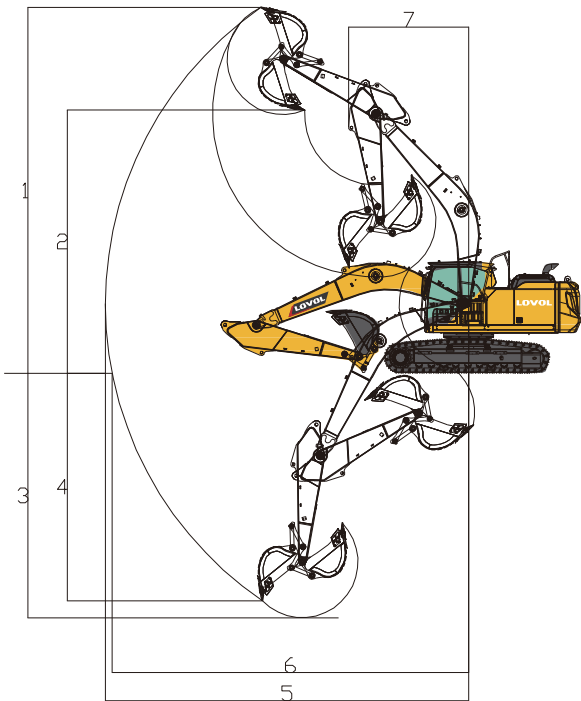
Неподвижное шасси
800 мм башмак с тройным грунтозацепом

ТЕХНИЧЕСКИЕ ХАРАКТЕРИСТИКИ



Рабочий диапазон

Максимальная высота копания	1	9915 мм
Максимальная высота выгрузки	2	7140 мм
Максимальная глубина копания	3	6630 мм
Максимальная вертикальная глубина копания	4	6175 мм
Максимальный радиус копания	5	9845 мм
Максимальный радиус копания на уровне грунта	6	9660 мм
Минимальный радиус поворота	7	3255 мм



Габаритные размеры

Транспортная длина	A	9680 мм
Транспортная длина по грунту	B	/
Высота стрелы	C	3322 мм
Транспортная ширина	D	3000 мм
Высота кабины	E	3046 мм
Дорожный просвет противовеса	F	1085 мм
Минимальный дорожный просвет	G	467 мм
Радиус поворота хвостовой части платформы	H	2980 мм
Расстояние между центрами опорных катков	I	3360 мм
Длина гусеницы	J	4155 мм
Колея гусениц	K	2200 мм
Ширина трака	L	800 мм
Высота капота	M	/
Ширина поворотной платформы	N	2740 мм



Другие технические характеристики

Длина стрелы	5700 мм
Длина рукояти	2925 мм
Количество башмаков (с каждой стороны)	45
Количество опорных катков	7