

ТЕХНИЧЕСКИЕ ХАРАКТЕРИСТИКИ



Двигатель

Модель двигателя	WEICHAI WP10.5H
Количествоцилиндров	6
Макс. крутящий момент/ Скорость вращения	1470 Н·м/(1200-1600) об./мин.
Объем двигателя	9.726 л



Основные характеристики

Усилие копания ковша	218 кН
Усилие резания грунта	169 кН
Максимальное тяговое усилие	289 кН
Максимальная скорость движения	5.4 км/ч
Минимальная скорость движения	3.0 км/ч
Скорость поворота платформы	7.8 об./мин.
Преодолеваемый уклон	35°
Удельное давление на грунт	69 кПа



Гидравлическая система

Макс. расход основного насоса	576 л/мин.
Давление в главном предохранительном клапане	34.3 МПа



Заправочные емкости

Топливный бак	630 л
Гидравлический бак	340 л
Моторное масло	38 л



wlovol.kz



@lovol_kz

тел.: +7 778 502 60 01, +7 778 502 99 01 (WhatsApp)
e-mail: info@wlovol.kz



Номинальная мощность 247 кВт /2000 об./мин.
Рабочий вес 37000 кг
Вместимость ковша 1.9 м³

FR375F
ЭКСКАВАТОР



ПРОИЗВОДИТЕЛЬНОСТЬ

Благодаря использованию трансмиссии Weichai Linde эффективность работы всей машины увеличена на 15% по сравнению с поколением E, а топливная экономичность возросла более чем на 20%.

Тепловой КПД двигателя является лидером в отрасли. Минимальный расход топлива составляет 180 г/кВт ч.

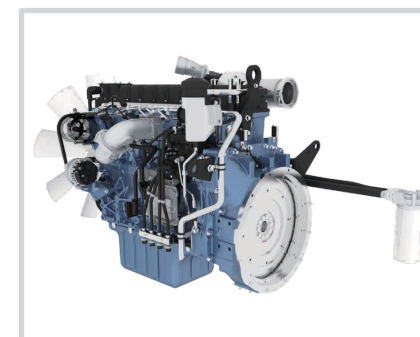
Установлен высокопроизводительный главный насос, рабочий объем которого был повышен на 12.5%. Благодаря применению поршневого пакета со скользящими башмаками и технологии регулируемого угла наклона, обеспечивается компактность конструкции и высокая удельная мощность. Двойное регулирование наклона наклонной плиты обеспечивает хорошую стабильность, более высокую скорость реакции, а также высокую точность выходного рабочего объема главного насоса, что позволяет точно выдавать требуемый поток.

Большой рабочий объем, низкая частота вращения;

Высокий крутящий момент и большая мощность; Мощность увеличена до 247 кВт; крутящий момент увеличен до 1470 Н м.

Применяется главный клапан с большим расходом, диаметр золотника клапана увеличен на 21.4 %, а пропускная способность главного клапана возросла на 50 л/мин.

Эксклюзивная индивидуальная настройка Linde, оптимизация внутренних каналов потока, меньшие потери давления и лучшая ответная реакция



НАДЕЖНОСТЬ

Двигатель Weichai премиальной платформы H, срок службы которого составляет до 30 000 часов.

Система шумоподавления колесного механизма

Низкоскоростной режим, шумопоглощающий вентилятор, высокое расположение кондиционера, удобное техническое обслуживание.

Высокоэффективная система воздухозабора

Обеспечивает сохранение номинальной мощности на высоте до 3500 метров.

Большой масляный картер

Соответствует требованиям работы при наклоне до 35° и 500-часового интервала замены масла, обеспечивает усиление конструкции и шумоподавление.

Машинный фильтр, фильтр сгорания с функцией удаленной передачи

Удобство обслуживания, интервал технического обслуживания (ТО) – 500 часов, в стандартной комплектации – топливный влагоотделитель Hanbao.

Задний редуктор

Снижение NVH.

КОМФОРТ



Безопасность и комфорт: кабина соответствует требованиям норм ROPS, что делает вождение более безопасным

Принята новая конструкция, рассчитанная на соответствие требованиям норм ROPS для 50 тонн, что повышает безопасность. Панорамный люк, ломающий представление об обычной строительной технике

Полностью новая конструкция воздуховода и воздуховыпускного отверстия, увеличенный объем места для хранения.

После проведения CFD-анализа воздуховод системы кондиционирования имеет более низкое аэродинамическое сопротивление и меньший уровень шума. Благодаря оптимизированному расположению воздуховыпускных отверстий, он создает прохладное и комфортное пространство для водителя в жаркое время года. Увеличенное место для хранения позволяет разместить повседневные мелкие вещи водителя, обеспечивая более чистое рабочее место.

Улучшение и модернизация сиденья, стандартная камера заднего вида.

Увеличенная ширина сиденья обеспечивает повышенный комфорт; трехпозиционная регулировка точки SIP (точки посадки/обзора) позволяет идеально настроить место оператора под рост любого водителя. Со стандартной камерой заднего вида водитель может легко обнаружить препятствия позади машины и повысить безопасность движения.

INTELLIGENCE



Новейшая интеллектуальная операционная система Leo предоставляет широкий спектр функций, включая управление мощностью, интеллектуальное взаимодействие, автоматическое определение рабочих режимов, вспомогательные средства для оператора и персонализацию настроек.

Интеллектуальное управление транспортным средством

Дистанционное управление экскаватором осуществляется через мобильный телефон по Bluetooth. Эта функция обеспечивает оператору удобство включения/выключения машины, запуска/глушения двигателя, а также удаленной активации кондиционера, фар и других простых операций.

Интеллектуальная мультимедийная система

Водитель может использовать мобильный телефон для ответа на телефонные звонки и воспроизведения музыки через монитор.

Интеллектуальное приветствие

После открытия двери кабины загорятся внутренние лампы для чтения и подсветка ног, а внизу кабины отобразится логотип WEICHAI LOVOL.

Провожаем вас домой

Водитель заканчивает работу ночью, и после выхода из экскаватора рабочее освещение выключается с опозданием, освещая водителю дорогу домой.



ПОВЫСЬТЕ ПРОИЗВОДИТЕЛЬНОСТЬ И ПРИБЫЛЬ С НАВЕСНЫМ ОБОРУДОВАНИЕМ LOVOL

Вы можете легко повысить эффективность вашей техники, используя любой из ассортимента навесного оборудования LOVOL. Каждое навесное оборудование LOVOL разработано с учетом веса и мощности экскаватора LOVOL для повышения производительности, безопасности и устойчивости.



СТАНДАРТНАЯ КОНФИГУРАЦИЯ

Двигатель

- 4-тактный двигатель прямого впрыска с водяным охлаждением и турбонаддувом
- Соответствие требованиям Китая Стадия III по выбросам
- Автоматическая система холостого хода
- Сливной клапан масляного поддона двигателя
- Радиатор с защитным ограждением
- Двойные фильтрующие элементы, фильтрующий элемент для сухого воздуха
- Предварительный воздушный фильтр
- Подогреватель впускного воздуха
- Защита вентилятора

Гидравлическая система

- Автоматическая гидравлическая система (система слияния)
- Противораскачивающий клапан
- Блокировочный клапан стрелы и рукояти
- Многоступенчатая система фильтрации
- Демпфирующее устройство гидроцилиндров
- Вспомогательный гидравлический клапан
- Двухскоростной ходовой гидромотор

Электронная система управления

- Аккумуляторная батарея 24 В
- Средство диагностики
- Аварийный выключатель
- Регулировка яркости дисплея
- Сообщения о необходимости ТО
- Автоматическая система диагностики
- Автоматическая система холостого хода
- Форсирование давления нажатием одной кнопки
- Функция безопасной остановки и запуска
- Главный выключатель питания
- Противоугонная система
- Защита от запуска двигателя
- Мультиязычный интерфейс

Кабина

- Пепельница
- Прикуриватель
- Ремень безопасности
- Передний солнцезащитный козырек
- Консольный блок
- Аварийный молоток
- Кондиционер с термостатическим управлением
- Демпфер (силиконовое масло и резиновая прокладка)
- Гибкая антенна
- Радио (с интерфейсами MP3 и USB)
- Предохранительный фиксатор гидравлики
- Ударопрочное стекло с солнцезащитой
- Напольный коврик
- Большая емкость для хранения
- Поднимающееся переднее окно
- Съемное нижнее лобовое стекло
- Тонированное окно
- Защитная сетка для передней нижней части стекла
- Стеклоочиститель
- Открытый световой люк

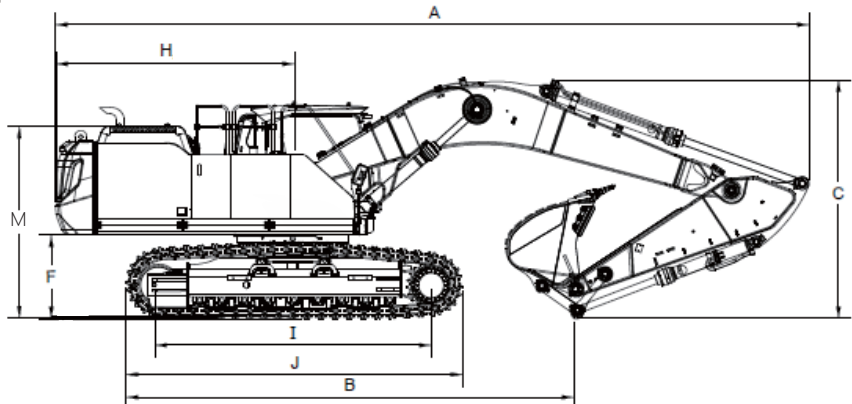
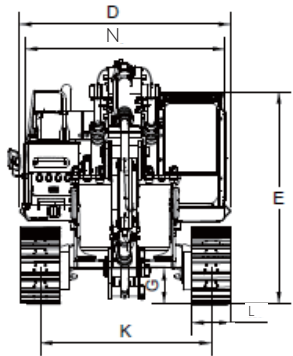
Подвесная платформа

- Лестница с перилами
- Ящик для инструментов
- Противоскользкая пластина
- Большая педаль
- Большой подлокотник
- Нижняя защитная пластина
- Противоударная балка

Шасси

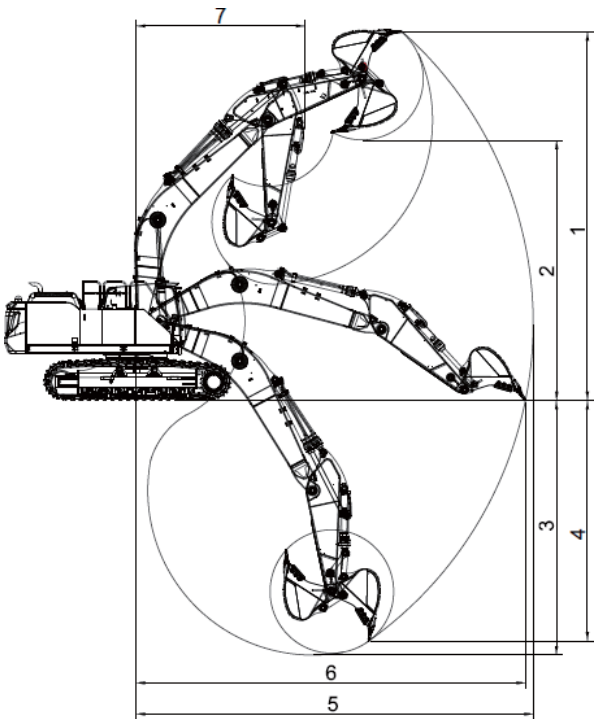
- F Неподвижное шасси
- 600 мм башмак с тройным грунтозацепом

ТЕХНИЧЕСКИЕ ХАРАКТЕРИСТИКИ



Рабочий диапазон

Максимальная высота копания	1	10025 мм
Максимальная высота выгрузки	2	7070 мм
Максимальная глубина копания	3	6960 мм
Максимальная вертикальная глубина копания	4	4707 мм
Максимальный радиус копания	5	10770 мм
Максимальный радиус копания на уровне грунта	6	10556 мм
Минимальный радиус поворота	7	4427 мм



Габаритные размеры

Транспортная длина	A	11350 мм
Транспортная длина по грунту	B	6760 мм
Высота стрелы	C	3615 мм
Транспортная ширина	D	3200 мм
Высота кабины	E	3246 мм
Дорожный просвет противовеса	F	1224 мм
Минимальный дорожный просвет	G	516 мм
Радиус поворота хвостовой части платформы	H	3610 мм
Расстояние между центрами опорных катков	I	4140 мм
Длина гусеницы	J	5070 мм
Колея гусениц	K	2590 мм
Ширина трака	L	600 мм
Высота капота	M	2892 мм
Ширина поворотной платформы	N	3025 мм



Другие технические характеристики

Длина стрелы		6470 мм
Длина рукояти		3190 мм
Количество башмаков (с каждой стороны)		48
Количество опорных катков		9